

Groendaken van Gerhardt Braun

Talrijke voordelen voor het milieu en de leefomgeving

GERHARDT
BRAUN



Ecologische voordelen

Visueel aantrekkelijk effect, vooral vanaf hogere blik.

Bescherming tegen geluid door verminderde geluidsreflectie van de inslaande regendruppels.

Wateropslag tijdens zware regenval. Afvoersystemen en rioolwaterzuiveringsinstallaties worden ontlast. Het water opgeslagen in het groendak wordt door verdamping teruggevoerd in de natuurlijke kringloop. Kringloop door verdamping.

Verbetering van het binnenstadsklimaat. De beplanting van een dak kan fijnstof en koolstofdioxide (CO₂) opnemen.

Extra leefgebied voor insecten en vogels in steden.



Economische voordelen

Groene daken verhogen de kwaliteit van leven en eigenaren van gebouwen bereiken hogere huur- of verkoopprijzen.

Er wordt minder land afgesloten. Regenwater wordt tijdelijk opgeslagen en kan dan op het terrein wegtrekken.

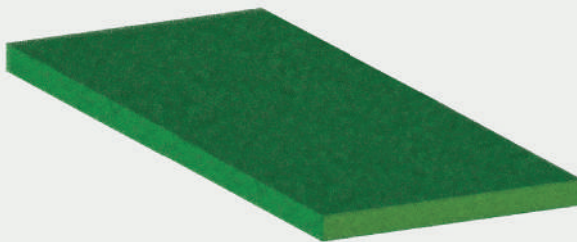
Uitgebreide groendaken worden gekenmerkt door lage onderhouds- en verzorgingsvereisten.

Uitgebreide groendakmat

Uitgebreide groendakmatten zijn een bijna natuurlijke, beplante vorm van vegetatie op het dak. die zichzelf grotendeels in stand houdt en zich blijft ontwikkelen. Er worden veeleisende en aanpasbare sedumplanten worden gebruikt, die extreme omstandigheden kunnen verdragen. Deze planten worden voorgekweekt op vegetatiematten.

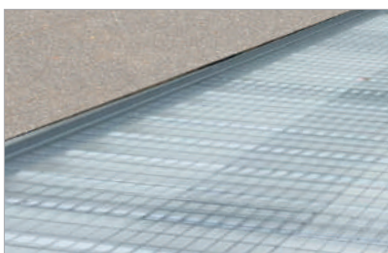
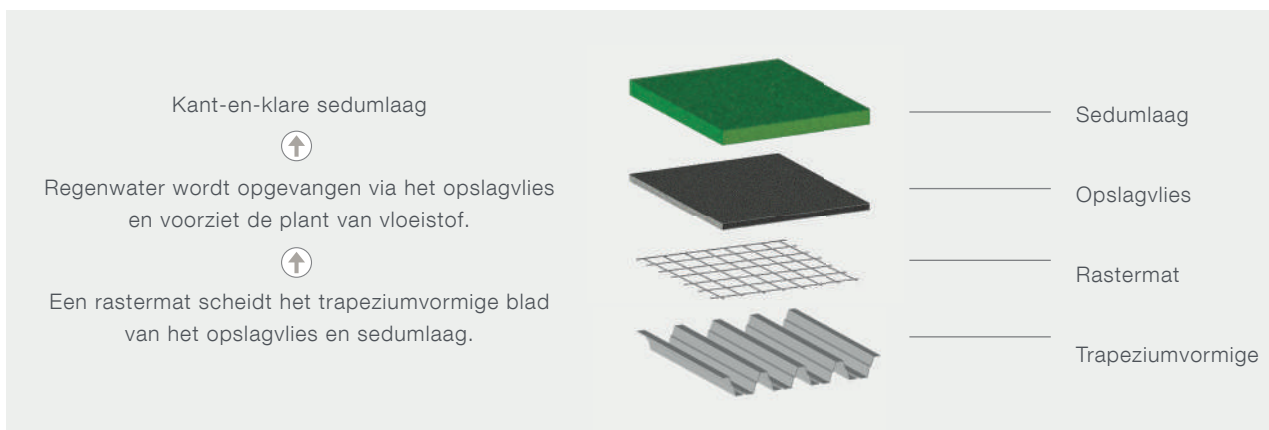


Voorbegroeide vegetatiemat met 6 sedumsoorten en droge mossen

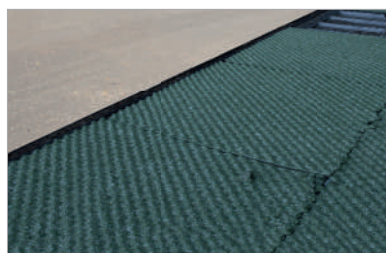


- Niet-rottende kunststof steun
- Minimale installatiehoogte ca. 40 mm
- Gewicht ca. 35 kg / m²
- Waterretentie: ca. 19 l / m²

De groendakstructuur is verdeeld in 4 lagen



Rastermat



Opslagvlies



Sedumplant/Groendak



De Gerhardt Braun systeemstructuur is een extensieve groendakstructuur met voorbegroeide vegetatiematten. Extensieve groendakstructuur met voorbegroeide vegetatiematten. Om structurele redenen is deze uitgebreide structuur wordt opgebouwd in een dunne laag, bestaande uit een bescherm- en opslaglaag en een vegetatiemat. En een vegetatiemat. De vegetatie wordt mos-sedum vegetatie genoemd.

- Mos-sedum vegetatie is, net als andere vormen van vegetatie, onderhevig aan het natuurlijke seizoensverloop.
- Seizoensgebonden ontwikkeling als gevolg van het weer het sedumgeslacht is een „overlevingskunstenaar“, zeer goed in staat tot regeneratie en komt oorspronkelijk uit kalkgraslanden en steen/rots.
- Als er visuele eisen worden gesteld, raden we een onderhoudsbeplanting aan in overeenstemming met de **FLL-richtlijnen** (richtlijnen voor de planning en beplanting van groene daken).
- Als er geen beplantingsmaatregelen worden genomen, zullen de planten op natuurlijke wijze verder groeien, Ze zijn echter onderhevig aan de natuurwetten, met name het verloop van het weer en neerslag of irrigatie, concurrentiedruk en voedingsstoffengehalte.
- Voor deze lichte structuur raden we één of twee plant- of controlerondes per jaar aan:

De eerste keer aan het begin van het groeiseizoen, ongeveer in maart/april. Op dit moment moet een zogenaamde onderhoudsbemesting worden uitgevoerd met ongeveer 100 g/m² gebruiksklare groene meststof. In deze tijd van het jaar zijn bestaande kale plekken mogelijk (natuurlijke successie). en, indien gewenst om visuele redenen, kunnen worden opgevuld met xeroterr-substraat en en bestrooid met sedumscheuten.

Als tweede werkgang wordt augustus / september met dezelfde werkzaamheden aanbevolen, afhankelijk van het jaarlijkse weer en de vegetatieontwikkeling. Tijdens de inspectie kun u ook het drainagesysteem controleren en indien nodig doorspoelen.

- Bemesting versterkt de sedumplanten en vermindert de mossen.
- Het ontstaan van vreemde zaden is goed mogelijk met deze structuur. Zaden van gras en wilde kruiden - Zaden kunnen uitkomen, maar zullen in de hete, droge zomermaanden uitdrogen. Pioniers-kruiden zoals berken of elzen zijn robuuster en moeten worden verwijderd.
- Afhankelijk van de regenval is regelmatige besproeiing nodig - vooral tijdens droge perioden - om de karakteristieke biodiversiteit en kruidenrijkdom te behouden - om de karakteristieke biodiversiteit en samenstelling van de uitgebreide vegetatie te behouden.



Wees voorzichtig als u over het dak loopt, de constructie lijkt „zacht“ en resoneert.